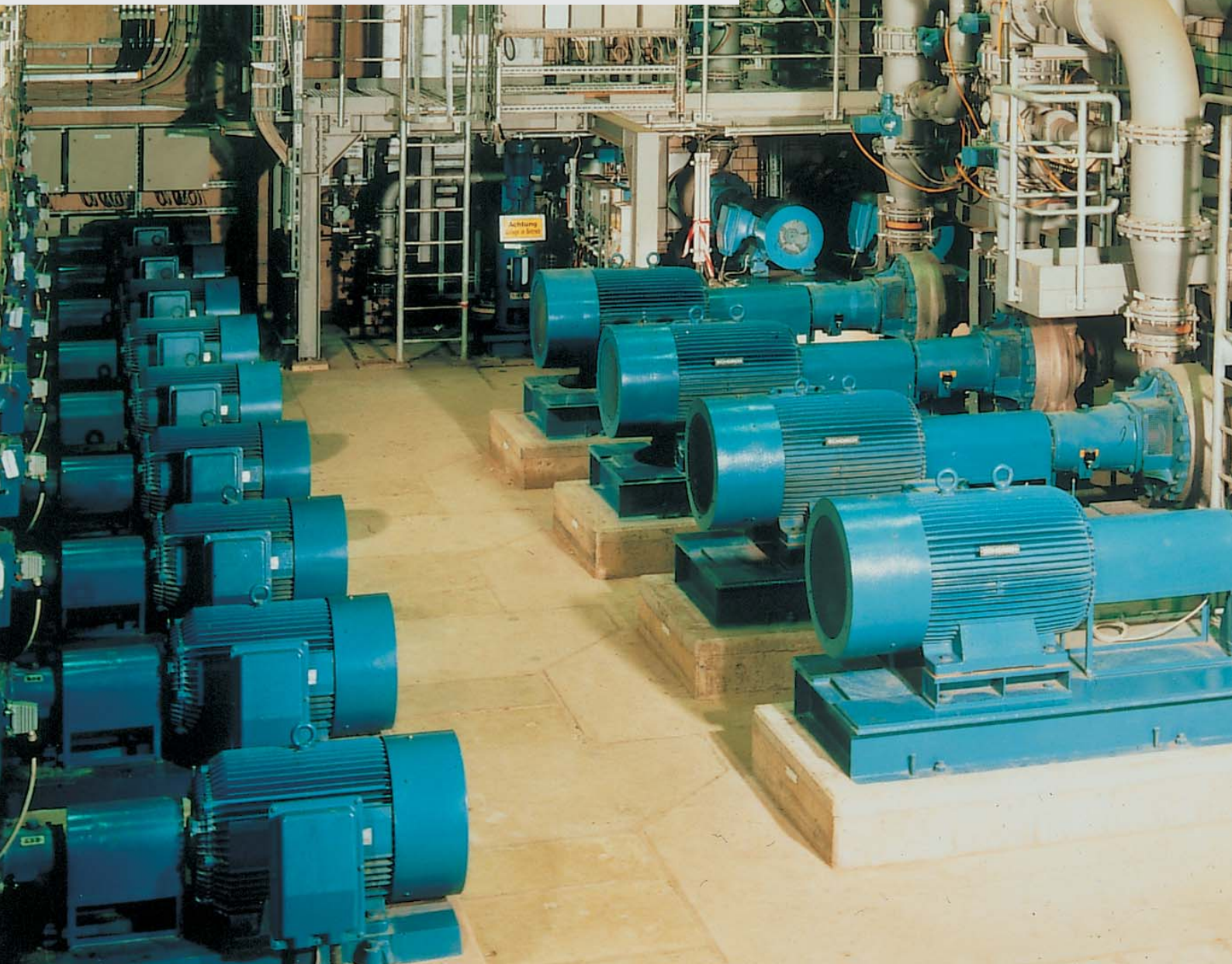


xStart Пуск и защита электродвигателей



Широкий ассортимент надежного и современного низковольтного оборудования позволяет решать проекты любой сложности

- Силовые автоматические выключатели
- Приборы управления и сигнализации
- Оборудование промышленной автоматизации
- Электротехнические распределительные шкафы
- Приборы управления и защиты электродвигателей
- Модульные инсталляционные приборы



MOELLER 

We keep power under control.



Автоматические выключатели защиты двигателя

Мощность AC-3 [кВт]	Расцепитель перегрузки [A]	Расцепитель короткого замыкания [A]	Наименование	Код
PKZM01 управление кнопкой				
-	0,1-0,16	2,2	PKZM01-0,16	278475
0,06	0,16-0,25	3,5	PKZM01-0,25	278476
0,09	0,25-0,4	5,6	PKZM01-0,4	278477
0,12	0,4-0,63	8,8	PKZM01-0,63	278478
0,25	0,63-1	14	PKZM01-1	278479
0,55	1-1,6	22	PKZM01-1,6	278480
0,75	1,6-2,5	35	PKZM01-2,5	278481
1,5	2,5-4	56	PKZM01-4	278482
2,2	4-6,3	88	PKZM01-6,3	278483
4	6,3-10	140	PKZM01-10	278484
5,5	8-12	168	PKZM01-12	278485
7,5	10-16	224	PKZM01-16	283390
PKZM0 управление поворотной ручкой				
-	0,1-0,16	2,2	PKZM0-0,16	072730
0,06	0,16-0,25	3,5	PKZM0-0,25	072731
0,09	0,25-0,4	5,6	PKZM0-0,4	072732
0,12	0,4-0,63	8,8	PKZM0-0,63	072733
0,25	0,63-1	14	PKZM0-1	072734
0,55	1-1,6	22	PKZM0-1,6	072735
0,75	1,6-2,5	35	PKZM0-2,5	072736
1,5	2,5-4	56	PKZM0-4	072737
2,2	4-6,3	88	PKZM0-6,3	072738
4	6,3-10	140	PKZM0-10	072739
5,5	8-12	168	PKZM0-12	278486
7,5	10-16	224	PKZM0-16	046938
9	16-20	280	PKZM0-20	046988
12,5	20-25	350	PKZM0-25	046989
15	25-32	448	PKZM0-32	278489
PKZM4 управление поворотной ручкой				
7,5	10-16	224	PKZM4-16	222350
12,5	20-25	350	PKZM4-25	222352
15	25-32	448	PKZM4-32	222353
20	32-40	560	PKZM4-40	222354
25	40-50	700	PKZM4-50	222355
30	50-58	812	PKZM4-58	222394
34	55-65	882	PKZM4-63	222413



Блоки вспомогательных контактов

Монтаж	Используются с	Контакты	Наименование	Код
Фронтальный	PKZM	1 Н/О и 1 Н/З	NHI-E-11-PKZO	082882
Фронтальный	PKZM	1 Н/О	NHI-E-10-PKZO	082884
Боковой	PKZM	1 Н/О и 1 Н/З	NHI11-PKZO	072896
Боковой	PKZM	1 Н/О и 2 Н/З	NHI12-PKZO	072895
Боковой	PKZM	2 Н/О и 1 Н/З	NHI21-PKZO	072894



Аксессуары

Вид	Наименование	Код
Независимый расцепитель	A-PKZO(230В AC)	073187
	A-PKZO(24В DC)	073200
Расцепитель минимального напряжения	U-PKZO(230В AC)	073135
Доп. контакт аварийного срабатывания Н/О	AGM2-10-PKZO	072898
Доп. контакт аварийного срабатывания Н/З	AGM2-01-PKZO	072899



Трехполюсные контакторы DILM

U_c - управляющее напряжение, винтовые зажимы

Мощность AC-3 [кВт]	Номинальный ток AC-3 [A]	Встроенный доп. контакт	Наименование	Код $U_c=230V$ AC	Код $U_c=24V$ DC
3	7	1 Н/0	DILM7-10	276550	276565
3	7	1 Н/3	DILM7-01	276585	276600
4	9	1 Н/0	DILM9-10	276690	276705
4	9	1 Н/3	DILM9-01	276725	276740
5,5	12	1 Н/0	DILM12-10	276830	276845
5,5	12	1 Н/3	DILM12-01	276865	276880
7,5	15	1 Н/0	DILM15-10	290058	290073
7,5	15	1 Н/3	DILM15-01	290093	290108
7,5	18	1 Н/0	DILM17-10	277004	277018
7,5	18	1 Н/3	DILM17-01	277036	277050
11	25	1 Н/0	DILM25-10	277132	277146
11	25	1 Н/3	DILM25-01	277164	277178
15	32	1 Н/0	DILM32-10	277260	277274
15	32	1 Н/3	DILM32-01	277292	277306
18,5	38	1 Н/0	DILM38-10	112428	112442
18,5	38	1 Н/3	DILM38-01	112456	112470
18,5	40	-	DILM40	277766	277780
22	50	-	DILM50	277830	277844
30	65	-	DILM65	277894	277908
37	72	-	DILM72	107670	107671
37	80	-	DILM80	239402	239416
45	95	-	DILM95	239480	239510
55	115	-	DILM115	239548	239555
75	150	-	DILM150	239588	239591
90	170	-	DILM170	107013	107016



Мини контакторы

U_c - управляющее напряжение, винтовые зажимы

4	9	1 Н/0	DILEM-10	051786	010213
4	9	1 Н/3	DILEM-01	051795	010343



Блоки вспомогательных контактов

Монтаж	Используются с	Контакты	Наименование	Код
Фронтальный	DILM7-DILM38	1 Н/0 и 1 Н/3	DILA-XHI11	276421
Фронтальный	DILM7-DILM38	2 Н/0	DILA-XHI20	276422
Фронтальный	DILM7-DILM38	2 Н/0 и 2 Н/3	DILA-XHI22	276426
Фронтальный	DILM40-DILM170	1 Н/0 и 1 Н/3	DILM150-XHI11	277946
Фронтальный	DILM40-DILM170	2 Н/0 и 2 Н/3	DILM150-XHI22	277950
Боковой	DILM17-DILM38	1 Н/0 и 1 Н/3	DILM32-XHI11-S	101371
Боковой	DILM40-DILM170	1 Н/0 и 1 Н/3	DILM1000-XHI11-SI	278425

Аксессуары

Вид	Используются с	Наименование	Код
RC супрессор	DILM7-DILM15	DILM12-XSPR240	281200
	DILM17-DILM38	DILM32-XSPR240	281203
	DILM40-DILM95	DILM95-XSPR240	281206
Варисторный супрессор	DILM7-DILM15	DILM12-XSPV240	281210
	DILM17-DILM38	DILM32-XSPV240	281214
	DILM40-DILM95	DILM95-XSPV240	281218
Механическая блокировка	DILM7-DILM15	DILM12-XMV	281196
	DILM17-DILM38	DILM32-XMV	281197
	DILM40-DILM65	DILM65-XMV	281198
	DILM80-DILM170	DILM150-XMV	240081



Реле перегрузки

Расцепитель перегрузки [A]	Используются с	Встроенные доп. контакты	Наименование	Код
0,1-0,16	DILM7-DILM15	H/O и H/3	ZB12-0,16	278431
0,16-0,24	DILM7-DILM15	H/O и H/3	ZB12-0,24	278432
0,24-0,4	DILM7-DILM15	H/O и H/3	ZB12-0,4	278433
0,4-0,6	DILM7-DILM15	H/O и H/3	ZB12-0,6	278434
0,6-1	DILM7-DILM15	H/O и H/3	ZB12-1	278435
1-1,6	DILM7-DILM15	H/O и H/3	ZB12-1,6	278436
1,6-2,4	DILM7-DILM15	H/O и H/3	ZB12-2,4	278437
2,4-4	DILM7-DILM15	H/O и H/3	ZB12-4	278438
4-6	DILM7-DILM15	H/O и H/3	ZB12-6	278439
6-10	DILM7-DILM15	H/O и H/3	ZB12-10	278440
9-12	DILM7-DILM15	H/O и H/3	ZB12-12	278441
12-16	DILM7-DILM15	H/O и H/3	ZB12-16	290168
0,1-0,16	DILM17-DILM38	H/O и H/3	ZB32-0,16	278442
0,16-0,24	DILM17-DILM38	H/O и H/3	ZB32-0,24	278443
0,24-0,4	DILM17-DILM38	H/O и H/3	ZB32-0,4	278444
0,4-0,6	DILM17-DILM38	H/O и H/3	ZB32-0,6	278445
0,6-1	DILM17-DILM38	H/O и H/3	ZB32-1	278446
1-1,6	DILM17-DILM38	H/O и H/3	ZB32-1,6	278447
1,6-2,4	DILM17-DILM38	H/O и H/3	ZB32-2,4	278448
2,4-4	DILM17-DILM38	H/O и H/3	ZB32-4	278449
4-6	DILM17-DILM38	H/O и H/3	ZB32-6	278450
6-10	DILM17-DILM38	H/O и H/3	ZB32-10	278451
10-16	DILM17-DILM38	H/O и H/3	ZB32-16	278452
16-24	DILM17-DILM38	H/O и H/3	ZB32-24	278453
24-32	DILM17-DILM38	H/O и H/3	ZB32-32	278454
32-38	DILM17-DILM38	H/O и H/3	ZB32-38	112474
6-10	DILM40-DILM72	H/O и H/3	ZB65-10	278455
10-16	DILM40-DILM72	H/O и H/3	ZB65-16	278456
16-24	DILM40-DILM72	H/O и H/3	ZB65-24	278457
24-40	DILM40-DILM72	H/O и H/3	ZB65-40	278458
40-57	DILM40-DILM72	H/O и H/3	ZB65-57	278459
50-65	DILM40-DILM72	H/O и H/3	ZB65-65	278460
65-75	DILM40-DILM72	H/O и H/3	ZB65-75	108792
35-50	DILM80-DILM170	H/O и H/3	ZB150-50	278462
50-70	DILM80-DILM170	H/O и H/3	ZB150-70	278463
70-100	DILM80-DILM170	H/O и H/3	ZB150-100	278464
95-125	DILM80-DILM170	H/O и H/3	ZB150-125	278465
120-150	DILM80-DILM170	H/O и H/3	ZB150-150	278466
145-175	DILM80-DILM170	H/O и H/3	ZB150-175	107316

Вспомогательные реле

U_c - управляющее напряжение, винтовые зажимы
*** - мини вспомогательное реле**

Ном. Ток AC-15 [A]	Контакты	Наименование	Код U _c =230B AC	Код U _c =24B DC
4	4 H/O	DILA-40	276329	276344
4	3 H/O и 1 H/3	DILA-31	276364	276379
4	2 H/O и 2 H/3	DILA-22	276399	276414
4	4 H/O	DILER-40 *	051759	010223
4	3 H/O и 1 H/3	DILER-31 *	051768	010157
4	2 H/O и 2 H/3	DILER-22 *	051777	010042

**ООО Моэллер Электрик**

Россия, 125212, Москва
 Кронштадтский бульвар, 7
 тел.: +7(495) 730 6060
 факс: +7(495) 730 6059
 info@moeller.ru
 www.moeller.ru

MOELLER 

We keep power under control.